



Grafische Erfolgsauswertung - GEA

ZUSATZMODUL für
ZUWIS-IT-Programm

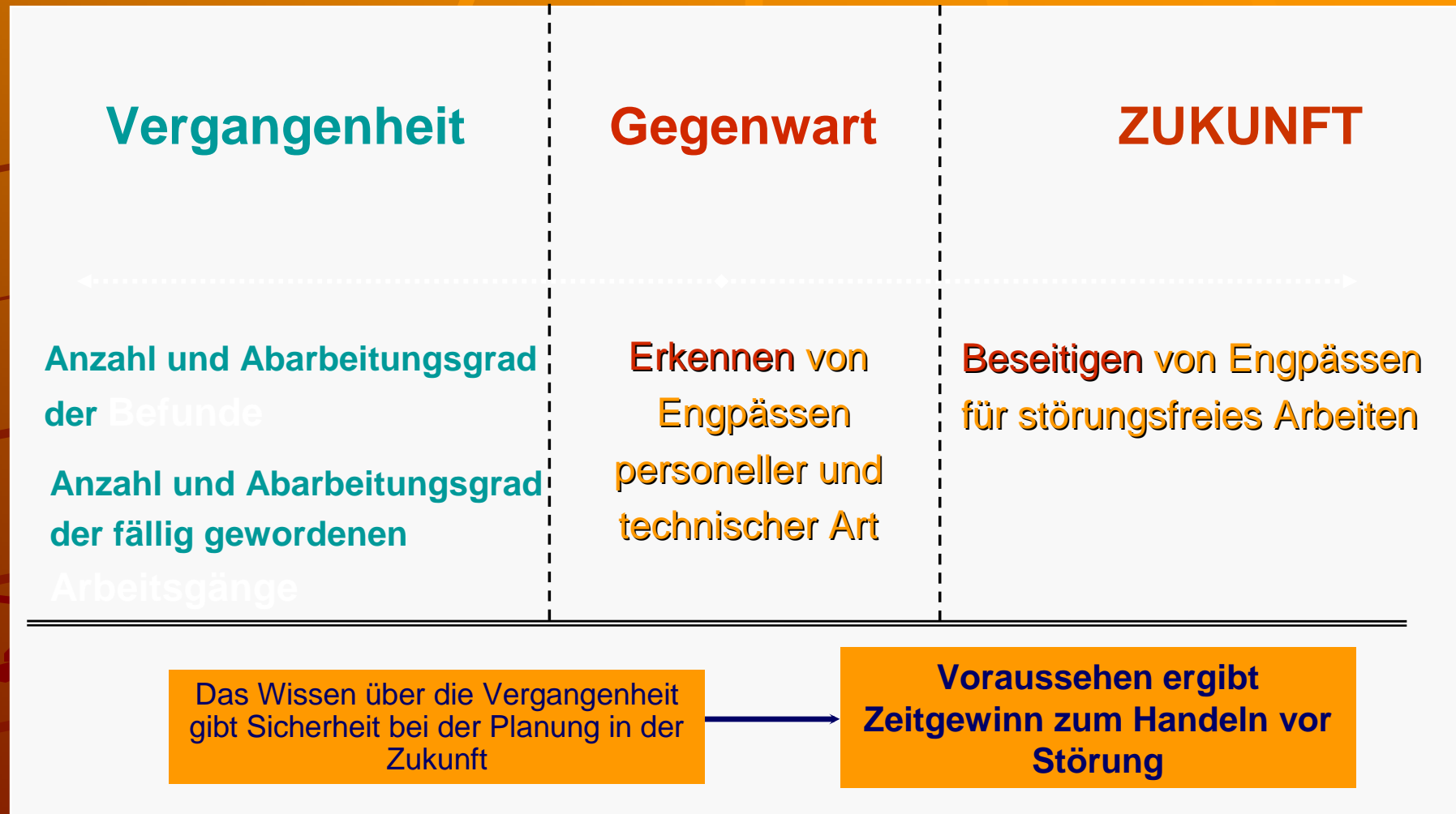
Ziel der Grafischen Erfolgsauswertung - GEA:

**Grafische Qualitäts-/Ergebnisauswertung
des ZUWIS-Erfolgs**

aus

Arbeitsgängen und Befunden.

Technischer und ökonomischer Nutzen aus GEA - Auswertungen



GEA - Auswahl vor der Auswertung

Mögliche Auswahlkriterien:

- Gesamter Datenbestand
 - Anlagendatenbank
 - Einzelnes Fach
 - Fachliste
- alles wahlweise nach Ausführenden und
- Zeitbereichsangabe in KW

Zuwis-IT Grafische Erfolgsauswertung

DB- u. Fachübersicht (1727 Einträge)

- [-] LAROCHE BHZ - Recyclinganlage für Abfall
- [-] MC 5 - Montagestrasse 5
- [-] MC 8 - Montagestrasse 8
- [-] MC 9 - Montagestrasse 9
 - (001) Zelluloseböcke
 - (002) Disc - Mühle - GM
 - (003) Hammer - Mühle - MV
 - (004) Flockenleger GM BS, mit Gliederband
 - (005) Flockenleger GM AS
 - (006) Flockenleger MV BS
 - (007) Flockenleger MV AS
 - (008) Flockenleger CF BS
 - (009) Flockenleger CF AS
 - (010) CF Dosierturm
 - (011) SAP-Waage Gericke
 - (012) FL Kunststoffband AS
 - (013) Flockenleger Siebband
 - (016) Ospreyanlage 1 und 2
 - (031) Hauptprägestation BS, Kurzes Gliederband
 - (033) Folienbeimung BS, Formatandruckstation
 - (034) Nässeindikator, Imaje Kopf
 - (035) Folienabwicklung BS, Foliensplicer

Datenbank
 Nummer : 025 MC 9

Fach
 Nummer : 003
 Bezeich : Hammer - Mühle - MV
 Anlage : Montagestrasse 9
 Hinweise :

oder Auswertung über Fachliste

Auswertungskriterien (für AG und Befunde)
 Ausführender : [] lfd Nr : []
 von KW : 40 2009 bis KW : 44 2009
 Datum von : 28.09.2009 bis : 01.11.2009 Anz. KW : 5

Auswertung Befunde Erledigt / Unerledigt

nach Kalenderwochen nach Wissensquellen nach Top 10 Schadensbilder Schadensbilder
 Schadensursachen Bearbeitungsdauer in Tagen
 Aktionscodes

Auswertung fälliger Arbeitsgänge Erledigt / Unerledigt

nach Kalenderwochen nach Ausführende Auch AG anzeigen, die im Zeitraum fällig waren, aber vor oder nach der Fälligkeit erledigt wurden

[F8] Maske Leeren

Programm Beenden

Alle folgenden Auswertungsgrafiken sind sowohl für Bildschirm- und Druckausgabe geeignet.

GEA – Befunde TOP 10 der Schadenbilder

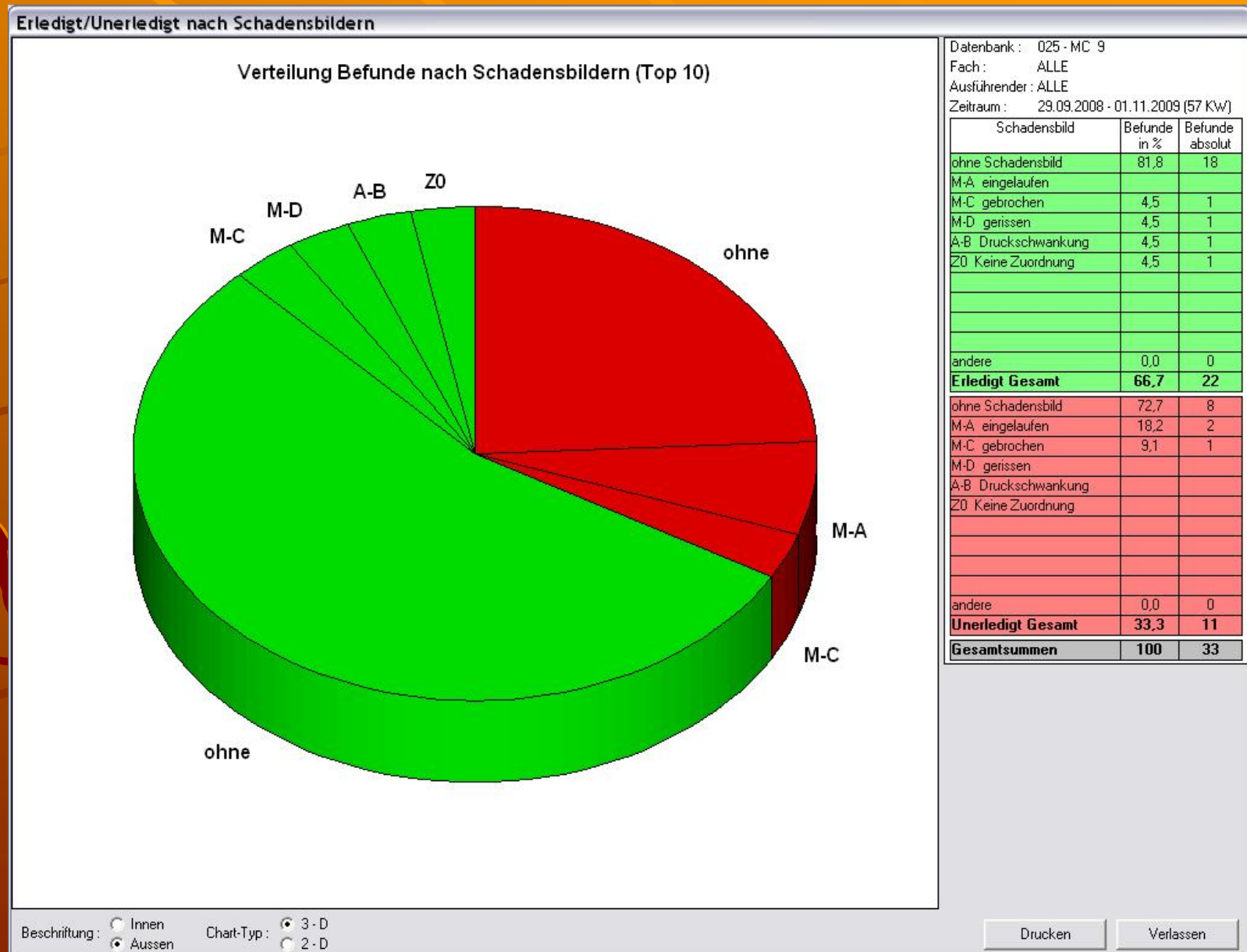
Welche Schadensbilder mit welchem Gesamtanteil gibt es?

Anzahl der Befunde unterteilt nach erledigt (**Grün**) / unerledigt (**Rot**)

nach Schadensbildern gruppiert.

Die Tabelle rechts listet die absoluten und prozentualen Werte dazu.

Diese Auswertung ist auch für Ursachen und Aktionen verfügbar



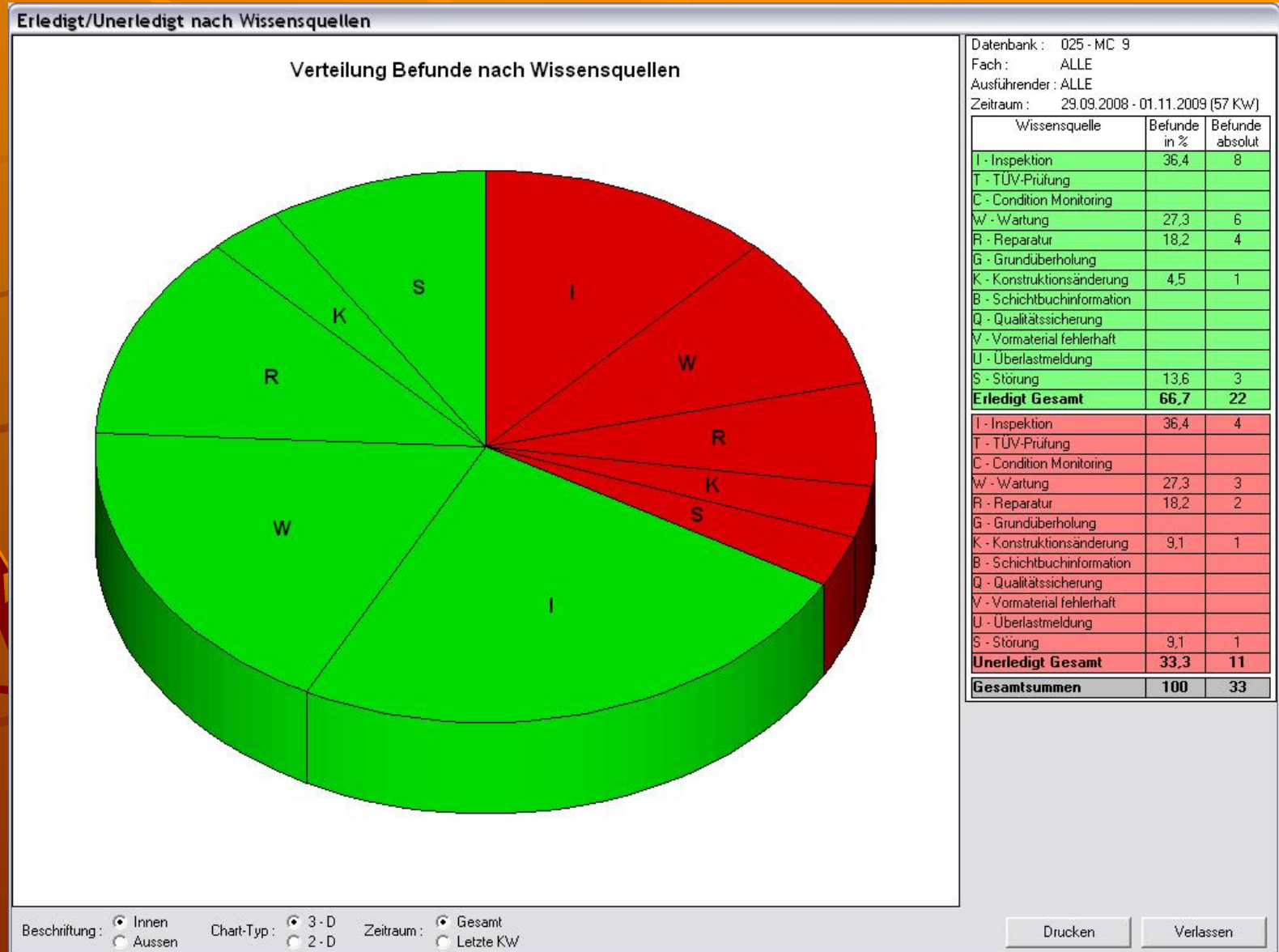
GEA - Befunde erledigt / unerledigt nach Wissensquellen

Wo kommen die Schadensmeldungen her ?

Anzahl der Befunde unterteilt nach erledigt (Grün) / unerledigt (Rot)

nach Wissensquellen gruppiert.

Die Tabelle rechts listet die absoluten und prozentualen Werte dazu.



GEA - Abarbeitungsgrad der Arbeitsgänge

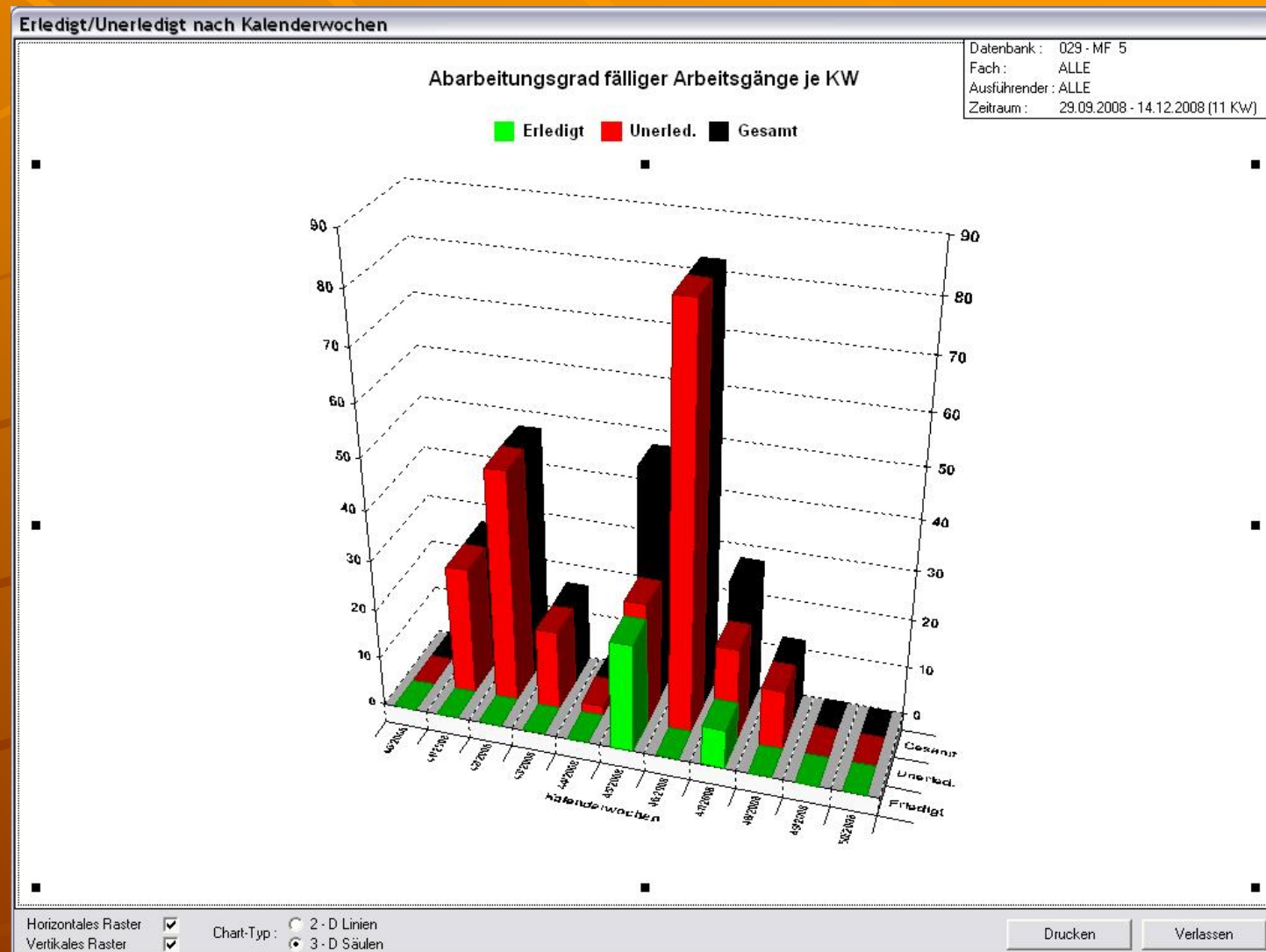
**Ist die Arbeit
rechtzeitig gemacht
worden ?**

Verteilung der
Arbeitsgänge über einen
gewählten Zeitbereich

Je Kalenderwoche (KW)

Gesamt (Schwarz)
Anzahl erledigt (Grün) /
Anzahl unerledigt (Rot)

Wahlweise als Kurven
oder Balkendiagramm



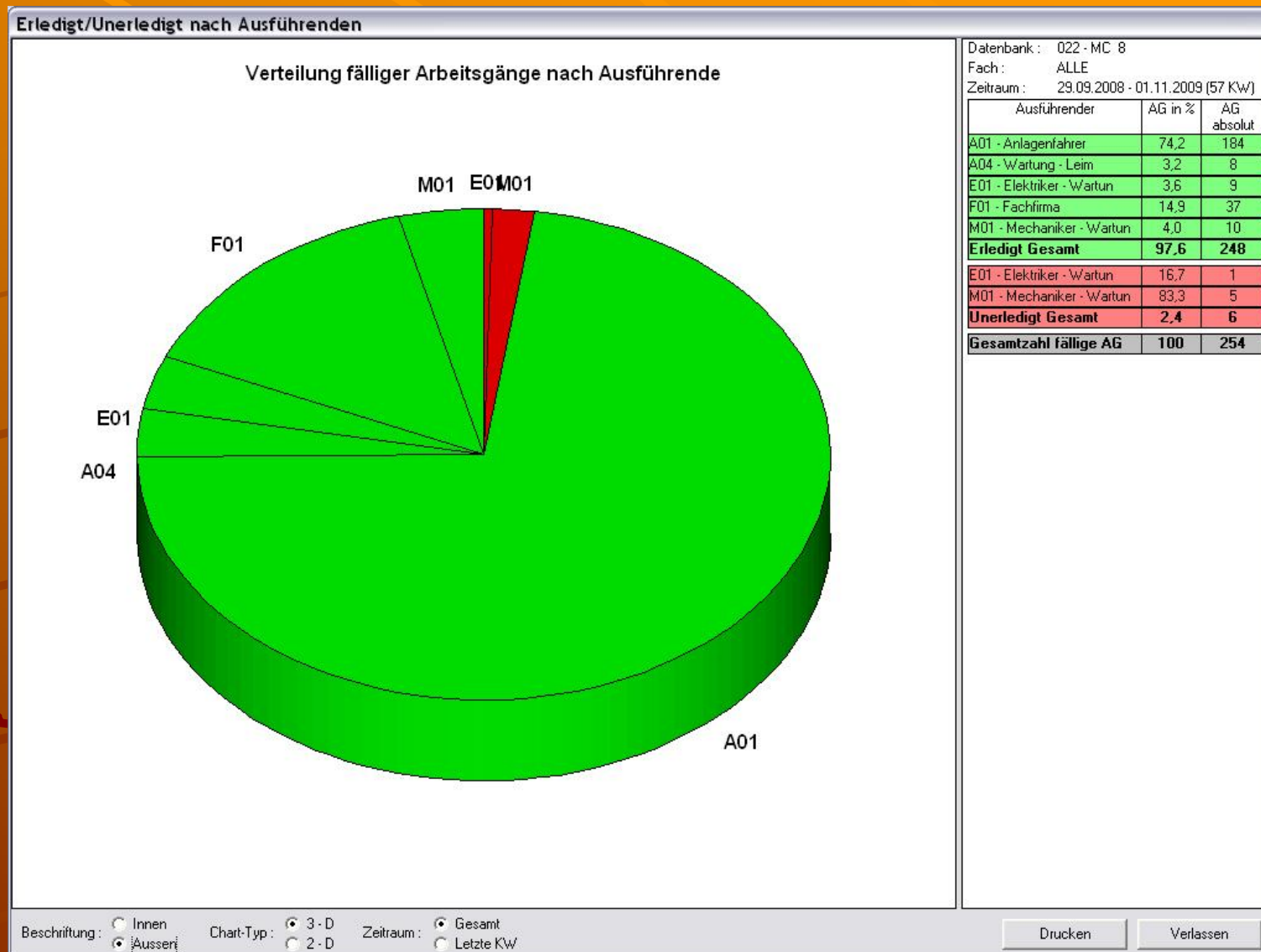
GEA - Befunde erledigt/unerledigt nach Ausführenden

Wer hat wie viel Arbeit erledigt?

Anzahl der fälligen Arbeitsgänge unterteilt nach erledigt (Grün) / unerledigt (Rot)

nach Ausführenden gruppiert.

Die Tabelle rechts listet die absoluten und prozentualen Werte dazu.



Ihre Partner für GEA

EDV-Büro Gondrum

Heiligenstr. 88, 40721 Hilden, T/F 0049-2103-243062/3

Gondrum@zuwis-it.de

Roy GmbH

Geitbecke 19, 58675 Hemer, T/F 0049-2372-13212/13483

roy@zuwis-it.de

